

Musique dans toute la maison - en appuyant sur un bouton



Systemline Modulaire du premier coup d'oeil

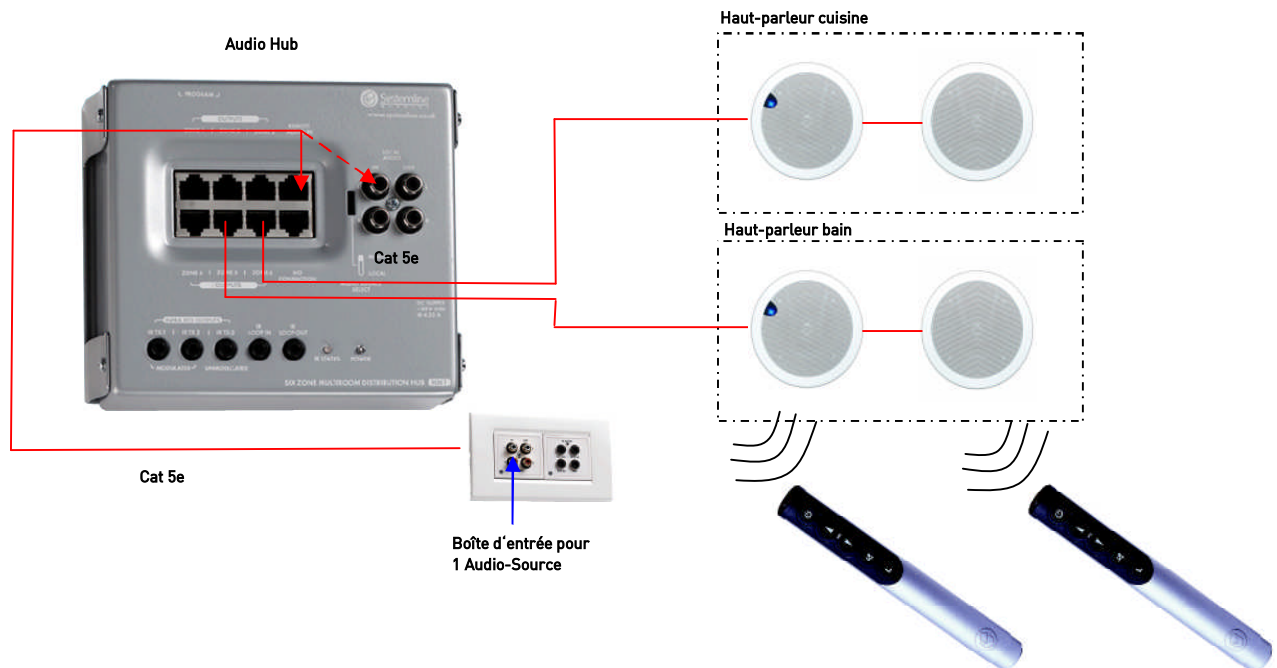
- Élégant, discret et pas du tout envahissant
- Opération intuitive
- Très facile à installer
- Flexible et extensible
- Intégrable dans d'autres techniques de la maison (p.e. KNX/EIB)



Un système avec plusieurs étapes de confort

- Nombre de sources audio** Jusqu'à 6 sources audio (p.e. CD-player, serveur de musique, FM tuner, iPod etc.) peuvent être connectées de façon centralisée ou décentralisée avec le système et être opérées à travers IR ou RS232.
- Nombre de zones** Comme standard jusqu'à 8 zones sont sonorisées, le système peut être élargie jusqu'à 16 zones. Chaque zone principale peut être élargie par une zone SUB. Elle peut être opérée individuellement ou bien par la zone principale.
- Haut-parleurs**
- Des haut-parleurs encastrables et pour le montage en saillie sont disponibles
 - Les haut-parleurs sont livrés toujours en paire (un haut-parleur actif et un haut-parleur passif)
 - L'alimentation (signal de commande courant-audio) s'effectue par un Cat5e
- Possibilités d'opération**
- Télécommande pour le contrôle du volume et la sélection des sources. En plus, toutes les sources audio enliées peuvent être opérées avec la même télécommande
 - Commande murale (compatible avec Feller) avec les mêmes fonctions que la télécommande
 - LCD display encastré: Commande de la source audio avec feed-back. Sur des pages supplémentaires jusqu'à 16 touches pour lumière et stores peuvent être programmées pour la commande de différents systèmes d'automatisation de la maison (p.e. KNX/EIB)

Paquet Multiroom „Budget“ pour 2 zones



Description des fonctions du Paquet “Budget” 2 zones

A travers de la boîte d’entrée audio, 1 source audio peut être intégrée dans le système. La connexion avec le Audio-Hub ainsi que la distribution sur les zones se réalise avec un câble CAT5e. L’opération se réalise avec la télécommande incluse dans la livraison à travers du récepteur IR intégré dans l’haut-parleur.

Paquet Multiroom „Budget“ 2 zones UP

(PVA TVA incl.) **CHF 3'723.00**

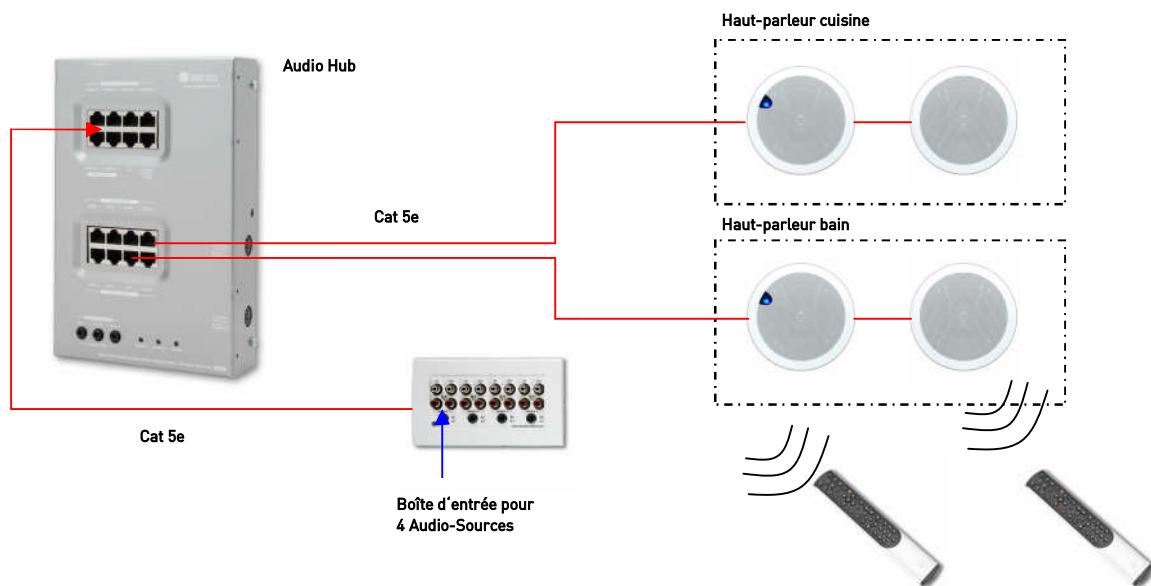
- 1 Pce **AM-HMP16/EU Multiroom paquet de démarrage (1source)**
 1 pièce AM-HM1 Multiroom Hub
 1 pièce AM-HBKT HUB cadre support du mur
 1 pièce AM-RM1 commande à distance
 1 pièce AM-PSM130 alimentation électrique 130 W, 30 VDC
 1 pièce SM-0544 prise d’entrée audio (1 source) blanche
 1 pièce SM-0514 prise de sortie IR (1source) blanche
- 2 Pce **AM-ALM3 paire active ST-EB-LS, blanc**
 Un haut-parleur stéréo intégré actif et passif avec récepteur IR, 30 W, 60 Hz - 20 KHz.
 Perçage du panneau: Diamètre 195 mm, Profondeur 95 mm, Périmètre 228 mm.
- 1 Pce **AM-RM1 IR commande à distance (1 source)**
 Commande des systèmes avec une source. Commande pour haut-bas, marche-arrêt, inversion ext./int. Zone, Mute. Réglage max. volume, hauteurs, basse. Alimentation batterie GP23A, MN21, VR22 . Dimensions: Longueur 180 mm, Diamètre 9,5 mm.

Paquet élargi „Budget“ 1 zone UP

(PVA TVA incl.) **CHF 1'146.00**

- 1 Pce **AM-ALM3 paire active ST-EB-LS, blanc**
 Un haut-parleur stéréo intégré actif et passif avec récepteur IR, 30 W, 60 Hz - 20 KHz.
 Perçage du panneau: Diamètre 195 mm, Profondeur 95 mm, Périmètre 228 mm.
- 1 Pce **AM-RM1 IR commande à distance (1 source)**
 Commande des systèmes avec une source. Commande pour haut-bas, marche-arrêt, inversion ext./int. Zone, Mute. Réglage max. volume, hauteurs, basse. Alimentation batterie GP23A, MN21, VR22 . Dimensions: Longueur 180 mm, Diamètre: 9,5 mm.

Paquet Multiroom „Basic“ pour 2 zones



Description des fonctions du Paquet “Basic” 2 zones

A travers de la boîte d’entrée audio, jusqu’à 4 sources audio peuvent être intégrées dans le système. La connexion avec l’ Audio-Hub ainsi que la distribution sur les zones se réalise avec un câble CAT5e.

L’opération se réalise avec la télécommande incluse dans la livraison à travers du récepteur IR intégré dans l’haut-parleur.

Paquet Multiroom „Basic“ 2 zones UP

(PVA TVA incl.) **CHF 5’329.00**

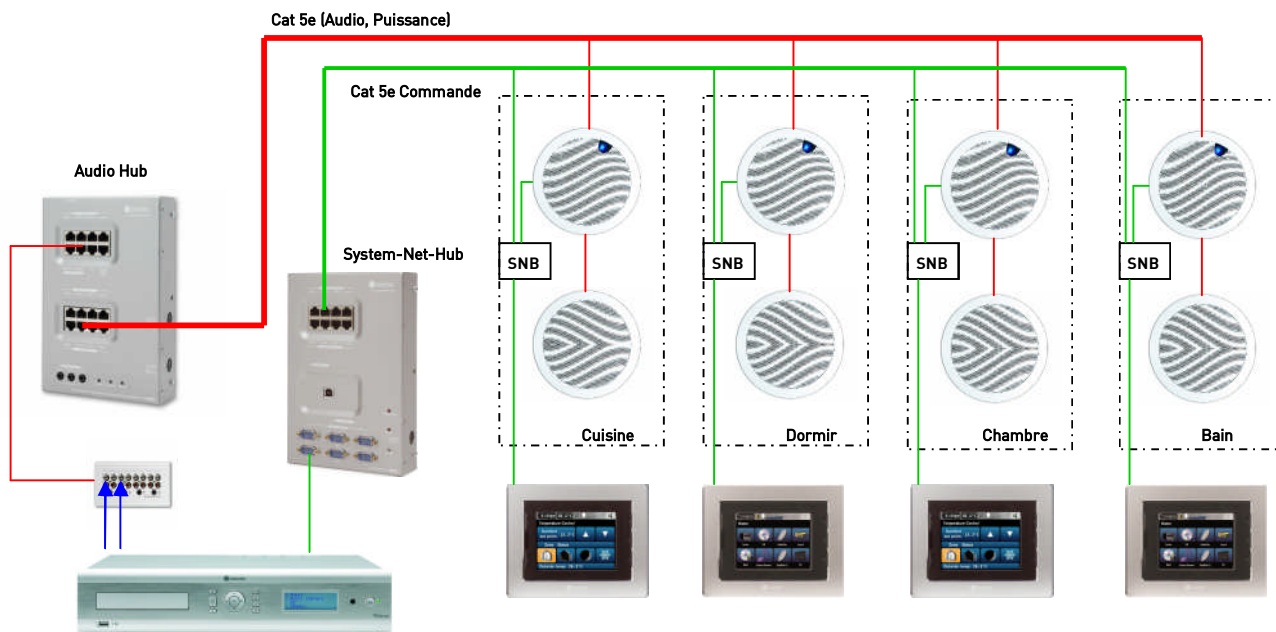
- 1 Pce **AM-MSA68/EU Multirroom paquet de démarrage (6 sources)**
 1 pièce AM-AM8 Multirroom Hub
 1 pièce Multirroom-Hub amarrage
 1 pièce SM-0521 Audio+IR Boîte d’entrée audio + IR/3 s
 1 pièce AM-LRN7 IR commande à distance (programmable)
 1 pièce AM-PSM130 bloc d’alimentation 130 W/30 VDC
- 2 Pce **AM-ALM3 paire active ST-EB-LS, blanc**
 Un haut-parleur stéréo intégré actif et passif avec récepteur IR, 30 W, 60 Hz - 20 KHz.
 Perçage du panneau: Diamètre 195 mm, Profondeur 95 mm, Périmètre 228 mm.
- 1 Pce **AM-LRN7 IR commande à distance (programmable)**
 Pour la sélection de 6 sources d’ audio, commande haut-bas, marche-arrêt et inversion d’ une zone locale avec récepteur IR.
 A part de la commande modulaire la commande à distance peut adopter la fonction des autres commandes à distance et exécuter des macro-instructions. Il faut utiliser un ordinateur pour la programmation élargie. Software et câble USB sont inclus dans le contenu de la livraison.

Paquet élargi „Basic“ 1 zone UP

(PVA TVA incl.) **CHF 1’402.00**

- 1 Pce **AM-ALM3 paire active ST-EB-LS, blanc**
 Un haut-parleur stéréo intégré actif et passif avec récepteur IR, 30 W, 60 Hz - 20 KHz.
 Perçage du panneau: Diamètre 195 mm, Profondeur 95 mm, Périmètre 228 mm.
- 1 Pce **AM-LRN7 IR commande à distance (programmable)**
 Pour la sélection de 6 sources d’ audio, commande haut-bas, marche-arrêt et inversion d’ une zone locale avec récepteur IR.
 A part de la commande modulaire la commande à distance peut adopter la fonction des autres commandes à distance et exécuter des macro-instructions. Il faut utiliser un ordinateur pour la programmation élargie. Software et câble USB sont inclus dans le contenu de la livraison.

Paquet Multiroom „Premium“ pour 4 zones



Description des fonctions du paquet “Premium” 4 zones

Le serveur de musique fournit 3 Streams de musique en même temps (Internet Radio, CD, musique sur disque dur interne ou externe). A travers de la boîte d'entrée audio, jusqu'à 4 sources audio peuvent être intégrées dans le système. La connexion avec l'Audio-Hub ainsi que la distribution sur les zones se réalise avec un câble CAT5e. L'opération se réalise avec le display LCD programmable inclus dans la livraison. Avec un KNX Gateway supplémentaire des fonctions comme lumière, stores et chauffage peuvent être commandées depuis le display LCD.

Paquet Multiroom „Premium“ 4 zones UP

(PVA TVA incl.) **CHF 13'990.00**

- 1 Pce **AM-MSA68/EU Multirroom paquet de démarrage (6 sources)**
1 pièce. AM-AM8 Multirroom Hub
1 pièce Multirroom-Hub amarrage
1 pièce SM-0521 Audio+IR Boîte d'entrée audio + IR/3 s
1 pièce AM-LRN7 IR commande à distance (programmable)
1 pièce AM-PSM130 bloc d'alimentation 130 W/30 VDC
- 4 Pce **AM-ALM3 paire active ST-EB-LS, blanc**
Un haut-parleur stéréo intégré actif et passif avec récepteur IR, 30 W, 60 Hz - 20 KHz.
Perçage du panneau: Diamètre 195 mm, Profondeur 95 mm, Périmètre 228 mm.
- 1 Pce **AM-SN6PTHP8EU SYST-NET HUB pour 8 LCD displays**
Système-NET-HUB pour 8 LCD displays de la zone principale. Alimentation par un bloc d'alimentation PSM 45, 8 sorties RJ45 pour les displays, 6x RS232 pour des connexions avec des serveurs de musique ou similaire. 4x Système-Net-BUS, Contenu de livraison avec cadre de support sans bloc d'alimentation.
- 4 Pce **AM-SNB Systemnet-box de correspondance**
Pour la connexion des displays LCD entre le système-NET-HUB et des haut-parleurs actifs.
- 4 Pce **AM-SNCLT35M/IR LCD touchdisplay à couleur**
Touchscreendisplay à couleur et LCD avec communication bidirectionnelle. Le display est apte pour le montage UP et offre deux chassis de recouvrement qui ne sont pas inclus dans le contenu de livraison. Alimentation par le système HUB, connexion par le câble CAT 5e.
- 1 Pce **AM-SSMS3/160 SML-serveur de musique 160 GB**
Avec lecteur DVD intégré et disque dur de 160 GB. Le serveur de musique est capable de reproduire 3 sources d'audio en même temps.

Serveur de musique 160GB



Guidage graphique avec le Systemline Modulaire, une télévision ou le Front Display

- Trois sorties stéréo audio indépendentes. Permet accès à une des trois sources en même temps (CD, HDD ou Internet Radio)
- Trois sorties composite pour l'intégration avec le Systemline VM8 Video Hub
- Des options flexibles d'enregistrement. Des tracks individuels, album ou depuis le CD
- Sur le disque dur ou depuis le disque dur sur un CD-R.
- Sauvegarde musique en différents formats, 320, 192, 128 et 68kbps.
- 160GB HDD, sauvegarde jusqu'aux 40'000 Songs en 68 kbps ou 300 albums
- Connexion directe au large bande
- Backup du réseau
- CD Player Display montre l'information sur l'artiste, track information et information d'album
- Enregistrement du LINE-IN
- Possibilité pour ONLINE Upgrade
- Complètement compatible avec Systemline Modular Advance
- Réproduction des files audio d'autres PC's liés au réseau
- Enregistrement et reproduction de USB mémoire de masse

Spécifications:

- I/O Ports: PS/2 Keyboard Port, VGA Port, RJ-45 LAN Port, 2 USB Ports et IR Input RS232
- Audio connexions: Stéréo analogue In RCA x 2, Stéréo analogue Out, RCA x 3, Coax S/PDIF In x 1, Optical S/PDIF In x 1, Optical S/PDIF Out x 3
- Vidéo connexions: Composite Video x 3, S-Video x 1, VGA x 1
- Harddisk 160GB
- Fréquence réponse: 20 Hz - 20 kHz +/- 1 dB (PCM), S/N Ratio: >98dB (PCM)
- Formats de déroulement: non compromis WAV @ 44.1 kHz, 16 bit 48 kHz/16 bit, Windows Media Audio 9 (wma) 32, 48, 64, 96, 128, 160, 192 kbs, MPEG-1 Layer3 (.MP3 48, 96, 128, 192, 320 kbps, MPEG-4 Audio-Layer (.aac), (.m4a), Microsoft Pulse Modulation (PCM) (MSADPCM), (.m4a), Microsoft Pulse Code Modulation (PCM) (MSADPCM) (IMAADPCM), Microsoft MPEG-1 Layer 1; Microsoft MPEG-1 Layer 2, Waveform Audio (.wav), Sound File (.snd), Unix Audio (.au), Audio Interchange File Format (.aif, .aiff, .aifc)
- Boîtier: Alu argent
- Dimensions: Hauteur 96 mm, Longueur: 438 mm, Périmètre 343 mm
- Poids: 9.0 kg

(PVA TVA incl.) **CHF 3'650.00**

