



CR-KP1 / CR-KP3-CH

CLAVIERS PROGRAMMABLES LIBREMENT POUR ENVOIS DE COMMANDES EN IP

Le clavier de contrôle CR-KP1 de CYP pour montage mural propose 15 touches librement programmables via une interface Web conviviale ou un configurateur. Ceconet a en outre développé spécialement pour la Suisse un clavier pourvu de 6 touches (CR-KP3-CH), compatible avec les interrupteurs Feller EDIZIOdue.

Grâce à ces claviers programmables, les installations AV peuvent ainsi être facilement pilotées par des commandes IP (Telnet). Les commandes peuvent être regroupées en macros et, sur demande, être déclenchées par temporisation, par exemple pour désactiver entièrement l'équipement le soir. En outre, le clavier CR-KP1 offre une sortie relais permettant par exemple d'activer un projecteur. Chaque touche est éclairée par une LED RGB distincte pour l'affichage du statut. L'alimentation électrique est assurée par un bloc d'alimentation ou via Power over Ethernet (PoE).

INTELLIGENT, CONFORTABLE, ÉLÉGANT

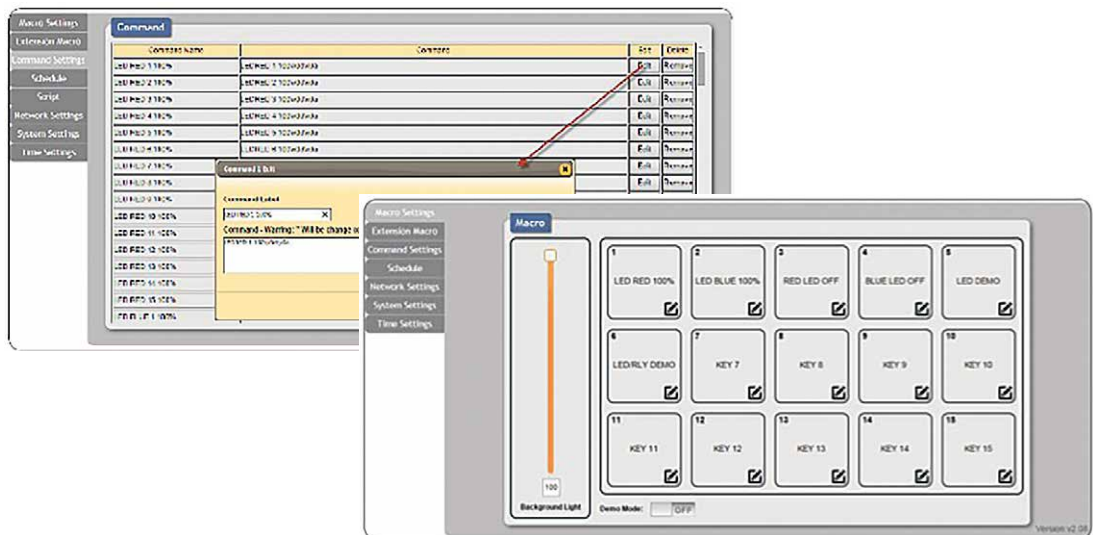
Panneaux de contrôle IP pour une plus grande liberté



Le clavier de contrôle CR-KPI est adapté pour un montage mural (148 x 87 x 30 mm) et propose 15 touches librement programmables.



Le clavier CR-KP3-CH, développé par Ceconet spécialement pour la Suisse, est pourvu de 6 touches et est compatible avec les interrupteurs Feller EDIZIOdue.



Les claviers peuvent être programmés aisément via une interface graphique Web ou un configurateur. Les commandes peuvent être regroupées en macros et déclenchées par temporisation.

PRINCIPALES CARACTÉRISTIQUES

- 15 ou 6 touches librement programmables
- Commandes IP (Telnet/interface graphique Web)
- Deux sorties relais (CR-KPI)
- Programmation possible via interface Web ou configurateur
- Macros et fonction de temporisation intégrés
- Alimentation électrique via PoE ou entrée 5V (6 touches: POE uniquement)
- Touches éclairées par LED RGB pour affichage du statut
- Feuille d'étiquettes pour la labellisation comprise dans la livraison

