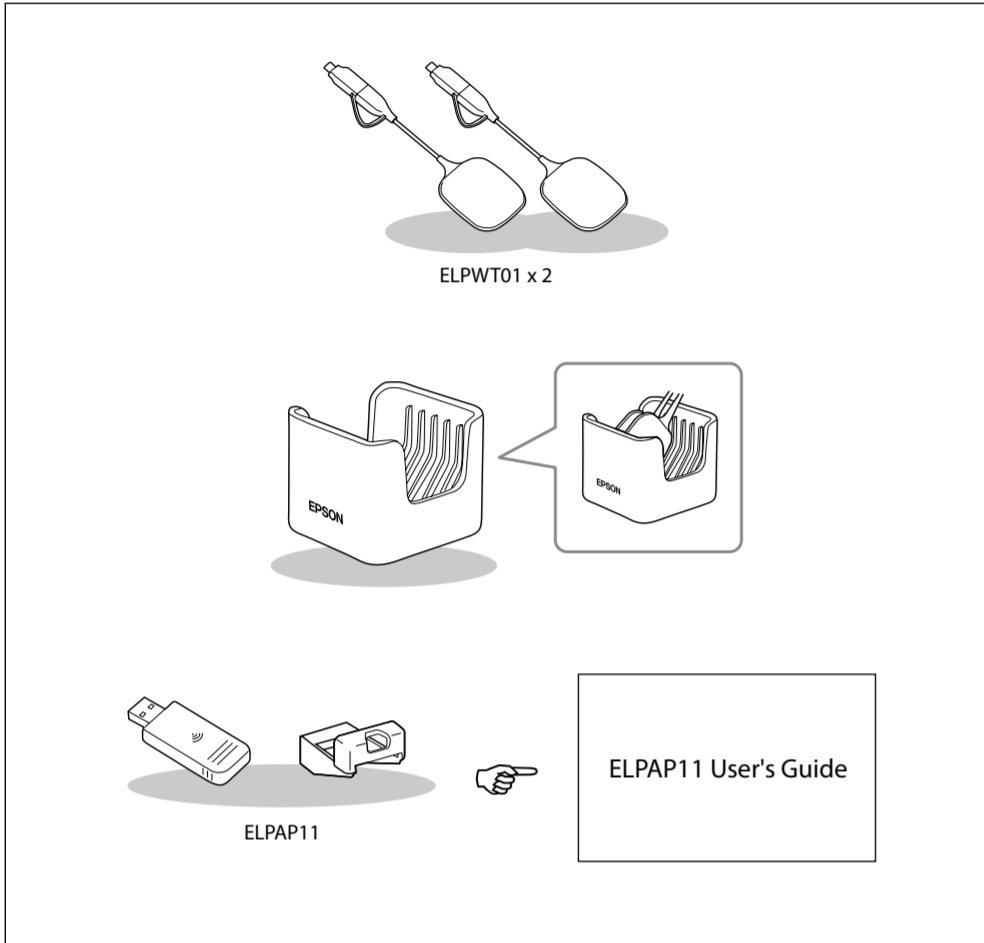




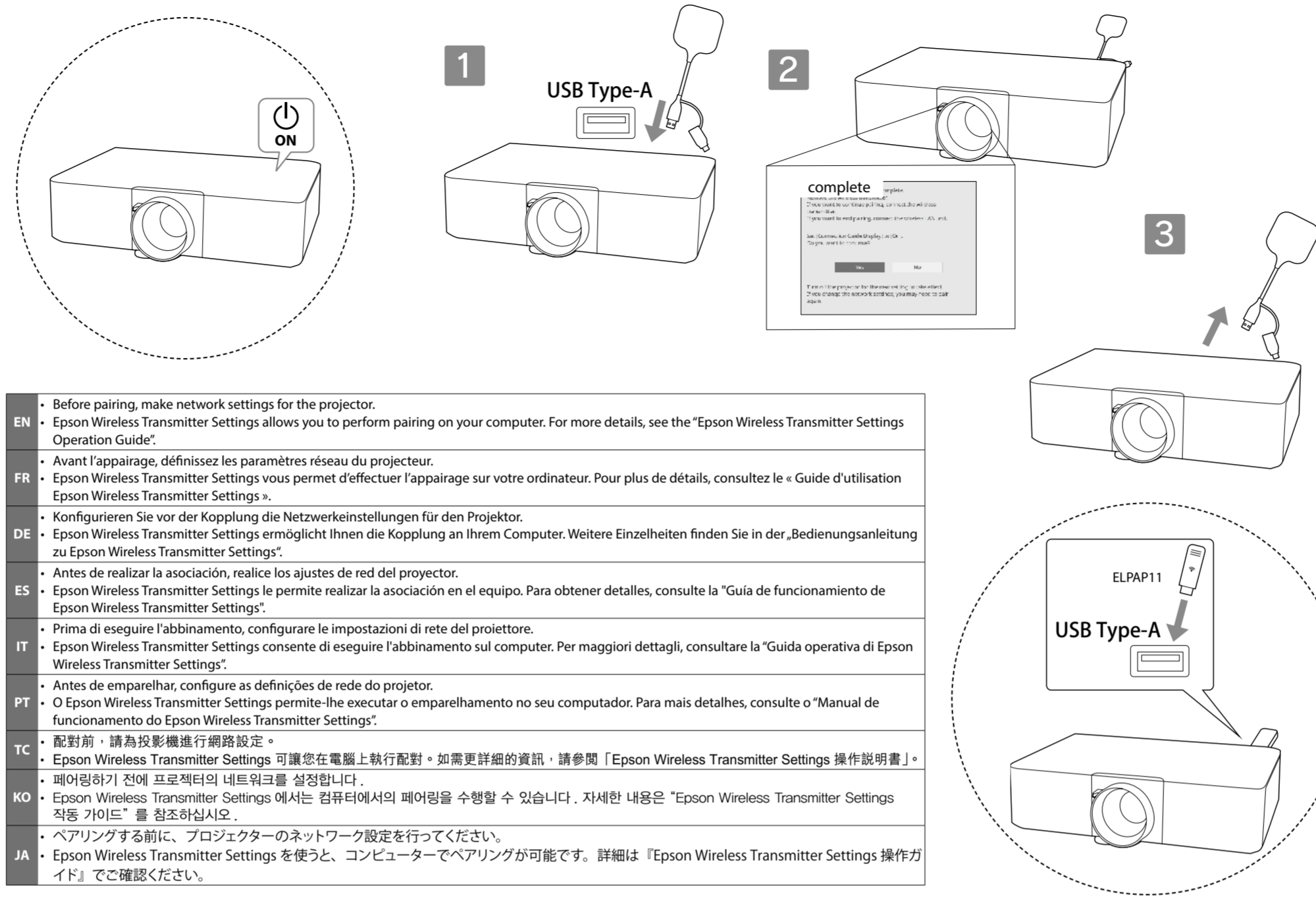
EPSON
EXCEED YOUR VISION

ELPWP10

Quick Start Guide

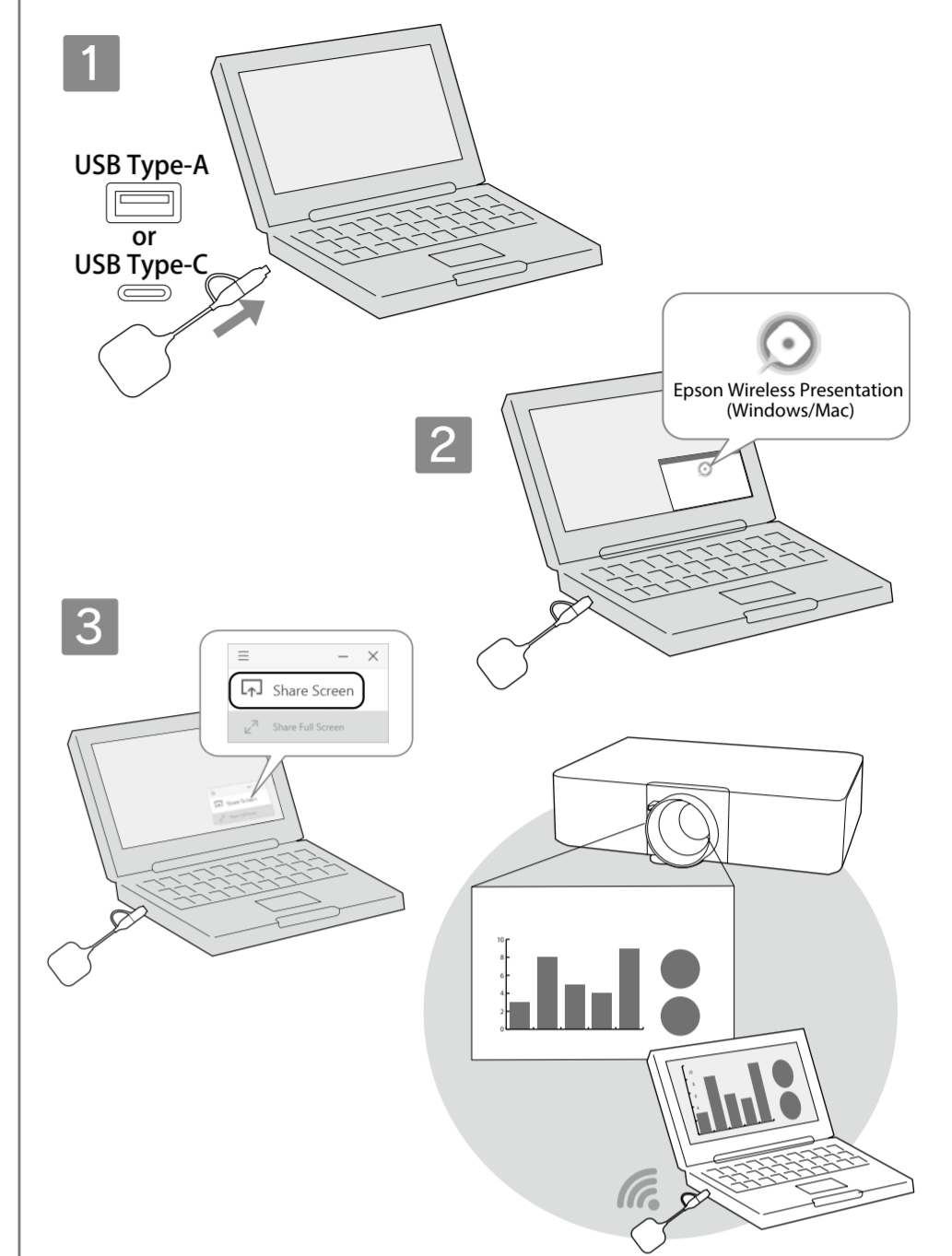


Pairing



- Before pairing, make network settings for the projector.
- EN • Epson Wireless Transmitter Settings allows you to perform pairing on your computer. For more details, see the "Epson Wireless Transmitter Settings Operation Guide".
- FR • Avant l'appairage, définissez les paramètres réseau du projecteur.
- FR • Epson Wireless Transmitter Settings vous permet d'effectuer l'appairage sur votre ordinateur. Pour plus de détails, consultez le « Guide d'utilisation Epson Wireless Transmitter Settings ».
- DE • Konfigurieren Sie vor der Kopplung die Netzwerkeinstellungen für den Projektor.
- DE • Epson Wireless Transmitter Settings ermöglicht Ihnen die Kopplung an Ihrem Computer. Weitere Einzelheiten finden Sie in der „Bedienungsanleitung zu Epson Wireless Transmitter Settings“.
- ES • Antes de realizar la asociación, realice los ajustes de red del proyector.
- ES • Epson Wireless Transmitter Settings le permite realizar la asociación en el equipo. Para obtener detalles, consulte la "Guía de funcionamiento de Epson Wireless Transmitter Settings".
- IT • Prima di eseguire l'abbinamento, configurare le impostazioni di rete del proiettore.
- IT • Epson Wireless Transmitter Settings consente di eseguire l'abbinamento sul computer. Per maggiori dettagli, consultare la "Guida operativa di Epson Wireless Transmitter Settings".
- PT • Antes de emparelhar, configure as definições de rede do projetor.
- PT • O Epson Wireless Transmitter Settings permite-lhe executar o emparelhamento no seu computador. Para mais detalhes, consulte o "Manual de funcionamento do Epson Wireless Transmitter Settings".
- TC • 配對前，請為投影機進行網路設定。
- TC • Epson Wireless Transmitter Settings 可讓您在電腦上執行配對。如需更詳細的資訊，請參閱「Epson Wireless Transmitter Settings 操作說明書」。
- KO • 페어링하기 전에 프로젝트의 네트워크를 설정합니다.
- KO • Epson Wireless Transmitter Settings 에서는 컴퓨터에서의 페어링을 수행할 수 있습니다. 자세한 내용은 "Epson Wireless Transmitter Settings 작동 가이드" 를 참조하십시오.
- JA • ペアリングする前に、プロジェクターのネットワーク設定を行ってください。
- JA • Epson Wireless Transmitter Settings を使うと、コンピューターでペアリングが可能です。詳細は『Epson Wireless Transmitter Settings 操作ガイド』でご確認ください。

Projecting



EN

About This Guide

This guide explains how to use the Wireless Presentation System ELPWP10. For details on how to use the system, use the QR code on the right to access our website to see the "Epson Wireless Presentation System User's Guide".

epson.sn

Safety Instructions

Warning

May be a source of electromagnetic interference to cardiac pacemakers and cause them to malfunction. Before using this unit, check that there is no one in the vicinity using a cardiac pacemaker.

May be a source of electromagnetic interference to sensitive medical equipment and cause them to malfunction. Before using this unit, check that there is no sensitive medical equipment in the vicinity.

May be a source of electromagnetic interference and cause malfunctions or accidents to occur. Do not use this unit near automatically controlled equipment such as automatic doors or fire alarms.

Do not attempt to disassemble or remodel this transmitter (ELPWT01).

ELPWT01 Specifications

Item	Specifications
Power Consumption	5VDC / 0.5 A
Operating Temperature	0 to +40°C (Humidity of 20 to 80%, No condensation)
Storage Temperature	-20 to +70°C (Humidity of 0 to 95%, No condensation)
Operating Altitude	0 to 3,000 m
Dimensions	Width 63.5 x Height 11 x Depth 175 mm (excluding USB conversion adapter)
Weight	Approx. 53 g

Product Parts and Functions

① USB terminal	② Indicator
Connects to your computer's USB port. You can use this in two ways: with the USB conversion adapter (USB-C) or without (USB-A). When pairing on a projector, connect it to the USB-A port.	<p>Flashing blue quickly</p> <p>The wireless transmitter is connected to your computer and is waiting for the Epson Wireless Presentation software to launch.</p> <p>Lit blue</p> <p>The Epson Wireless Presentation software is running.</p> <p>Flashing blue slowly</p> <p>Projecting the computer's screen.</p> <p>Lit orange</p> <p>An error has occurred. Close the Epson Wireless Presentation software, and then disconnect the wireless transmitter from your computer.</p>

FR

À propos de ce guide

Ce guide explique comment utiliser le système de présentation sans fil ELPWP10. Pour plus de détails sur l'utilisation du système, utilisez le code QR à droite afin d'accéder à notre site Web et de consulter le « Epson Wireless Presentation System Guide de l'utilisateur ».

epson.sn

Consignes de sécurité

Avertissement

Peut être une source d'interférences électromagnétiques pour les stimulateurs cardiaques et causer leur dysfonctionnement. Avant d'utiliser cette unité, assurez-vous qu'aucune personne utilisant un stimulateur cardiaque ne se trouve à proximité.

Peut être une source d'interférences électromagnétiques pour le matériel médical sensible et causer son dysfonctionnement. Avant d'utiliser cette unité, assurez-vous qu'elle ne se trouve pas à proximité de matériel médical sensible.

Peut être une source d'interférences électromagnétiques et causer des dysfonctionnements ou des accidents. N'utilisez pas cette unité à proximité d'équipements à commande automatique tels que des portes automatiques ou des alarmes incendie.

N'essayez pas de démonter ou de transformer cet émetteur (ELPWT01).

Caractéristiques ELPWT01

Élément	Caractéristiques
Consommation électrique	5 V CC / 0,5 A
Température de fonctionnement	0 à +40 °C (Humidité de 20 à 80 %, sans condensation)
Température de stockage	-20 à +70 °C (Humidité de 0 à 95 %, sans condensation)
Altitude de fonctionnement	0 à 3 000 m
Dimensions	Largeur 63,5 x Hauteur 11 x Profondeur 175 mm (hors adaptateur de conversion USB)
Poids	Env. 53 g

Éléments et fonctions du produit

① Prise USB	② Indicateur
Se raccorde au port USB de votre ordinateur. Vous pouvez l'utiliser de deux façons : avec l'adaptateur de conversion USB (USB-C) ou sans (USB-A). Lors de l'appairage sur un projecteur, raccordez-le au port USB-A.	<p>Clignotement bleu rapide</p> <p>L'émetteur sans fil est connecté à votre ordinateur et attend le lancement du logiciel Epson Wireless Presentation.</p> <p>Éclairage bleu fixe</p> <p>Le logiciel Epson Wireless Presentation est en cours d'exécution.</p> <p>Clignotement bleu lent</p> <p>Projection de l'écran de l'ordinateur.</p> <p>Éclairage orange fixe</p> <p>Une erreur s'est produite. Fermez le logiciel Epson Wireless Presentation, puis débranchez l'émetteur sans fil de votre ordinateur.</p>

DE

Über diese Anleitung

Diese Anleitung erklärt die Nutzung des Drahtlos-Präsentationssystems ELPWP10. Einzelheiten zur Nutzung des Systems erhalten Sie über den QR-Code auf der rechten Seite, über den Sie auf „Epson Wireless Presentation System Bedienungsanleitung“ zugreifen können.

epson.sn

Sicherheitsanweisungen

Warnung

Kann bei Herzschrittmachern elektromagnetische Störungen und damit verbundenen Fehlfunktionen verursachen. Stellen Sie deshalb vor der Verwendung dieses Geräts sicher, dass sich keine Person mit einem Herzschrittmacher in der Nähe befindet.

Kann bei empfindlichen medizinischen Geräten elektromagnetische Störungen und damit verbundenen Fehlfunktionen verursachen. Stellen Sie deshalb vor der Verwendung dieses Geräts sicher, dass sich keine empfindlichen medizinischen Geräte in der Nähe befinden.

Kann zu elektromagnetischen Störungen und damit verbunden zu Fehlfunktionen oder Unfällen führen. Verwenden Sie dieses Gerät nicht in der Nähe automatisch gesteuerter Geräte, wie automatischer Türen oder Feueralarme.

Versuchen Sie nicht, diesen Sender (ELPWT01) zu demontieren oder umzubauen.

ELPWT01 Technische Daten

Element	Technische Daten
Stromverbrauch	5 V Gleichspannung / 0,5 A
Betriebstemperatur	0 bis +40 °C (Feuchtigkeit von 20 bis 80 %, keine Kondensation)
Lagerungstemperatur	-20 bis +70 °C (Feuchtigkeit von 0 bis 95 %, keine Kondensation)
Betriebshöhe	0 bis 3.000 m
Abmessungen	Breite 63,5 x Höhe 11 x Tiefe 175 mm (ohne USB-Wandler)
Gewicht	Ca. 53 g

Produktteile und -funktionen

① USB-Anschluss	② Anzeige
Stellt eine Verbindung zum USB-Anschluss Ihres Computers her. Sie können dies auf zwei Weisen nutzen: mit USB-Wandler (USB-C) oder ohne (USB-A). Verbinden Sie ihn bei Kopplung an einem Projektor mit der USB-A-Buchse.	<p>Blinkt schnell blau</p> <p>Der Drahtlossender ist mit Ihrem Computer verbunden und wartet auf die Ausführung der Software Epson Wireless Presentation.</p> <p>Leuchtet blau</p> <p>Die Software Epson Wireless Presentation läuft.</p> <p>Blinkt langsam blau</p> <p>Projektion des Computerbildschirms.</p> <p>Leuchtet orange</p> <p>Es ist ein Fehler aufgetreten. Schließen Sie die Software Epson Wireless Presentation, trennen Sie dann den Drahtlossender von Ihrem Computer.</p>

ES

Acerca de esta guía

En esta guía se explica cómo usar el sistema de presentación inalámbrico ELPWP10. Para obtener detalles sobre cómo utilizar el sistema, utilice el código QR de la derecha para acceder a nuestro sitio web y consulte la "Epson Wireless Presentation System Manual de usuario".

epson.sn

Instrucciones de seguridad

Advertencia

Puede ser una fuente de interferencia electromagnética para los marcapasos y hacer que funcionen mal. Antes de usar esta unidad, compruebe que ninguna de las personas que le rodean usa marcapasos.

Puede ser una fuente de interferencia electromagnética para los marcapasos y provocar un mal funcionamiento en ellos. Antes de usar esta unidad, compruebe que no hay equipos médicos sensibles cerca.

Puede ser una fuente de interferencia electromagnética y provocar averías o accidentes. No utilice esta unidad cerca de equipos controlados automáticamente, como puertas automáticas o alarmas contra incendios.

No intente desmontar o remodelar este transmisor (ELPWT01).

Especificaciones ELPWT01

Elemento	Especificaciones
Consumo eléctrico	5 VCC / 0,5 A
Temperatura de funcionamiento	De 0 a +40 °C (humedad del 20 al 80 %, sin condensación)
Temperatura de almacenamiento	De -20 a +70 °C (humedad del 0 al 95 %, sin condensación)
Altitud de funcionamiento	Entre 0 y 3000 m
Dimensiones	63,5 Ancho x Alto 11 x Fondo 175 mm (excluido el adaptador de conversión USB)
Peso	Aprox. 53 g

Componentes y funciones del producto

① Terminal USB	② Indicador
Se conecta al puerto USB de su PC. Puede utilizar esto de dos formas: con el adaptador de conversión USB (USB-C) o sin él (USB-A). Al asociar en un proyector, conéctelo al puerto USB-A.	<p>Parpadeo en azul rápidamente</p> <p>El transmisor inalámbrico está conectado al equipo y está esperando a que el software Epson Wireless Presentation se inicie.</p> <p>Azul encendido</p> <p>Se está ejecutando el software Epson Wireless Presentation.</p> <p>Parpadeo en azul lentamente</p> <p>Proyectar la pantalla del equipo.</p> <p>Naranja encendido</p> <p>Se ha producido un error. Cierre el software Epson Wireless Presentation y desconecte el transmisor inalámbrico del equipo.</p>

