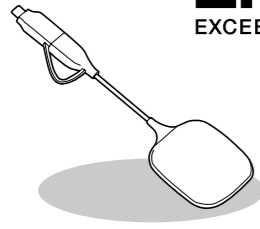




EPSON
EXCEED YOUR VISION

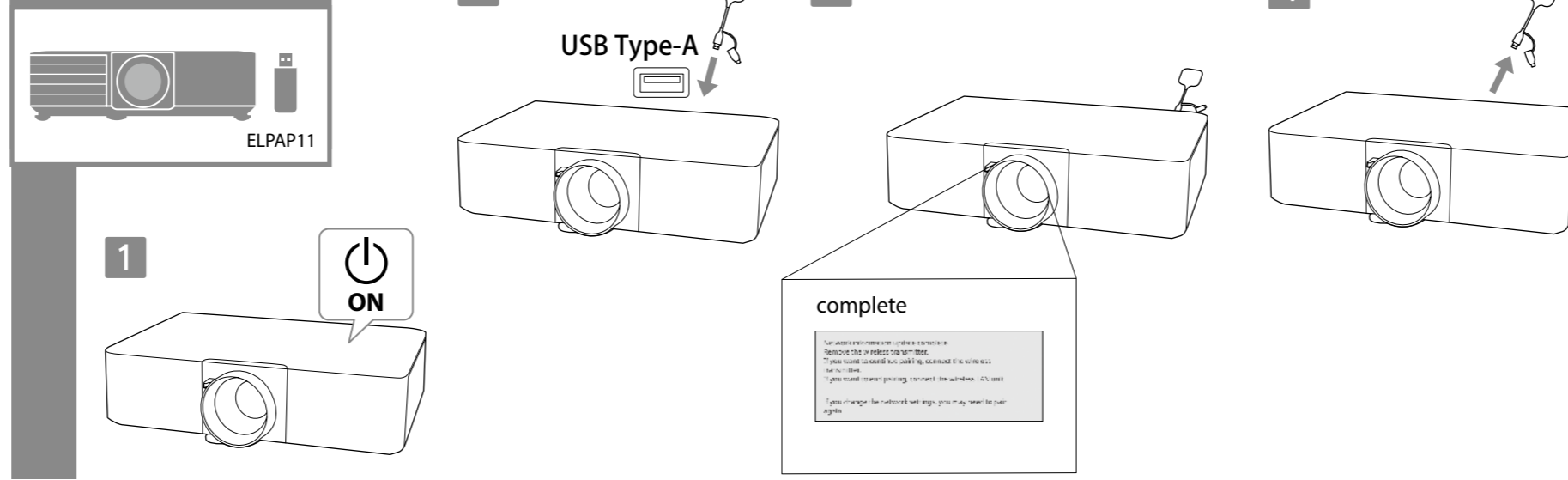


ELPWT01

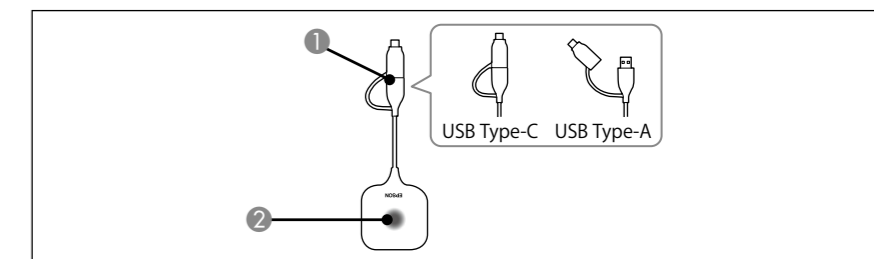
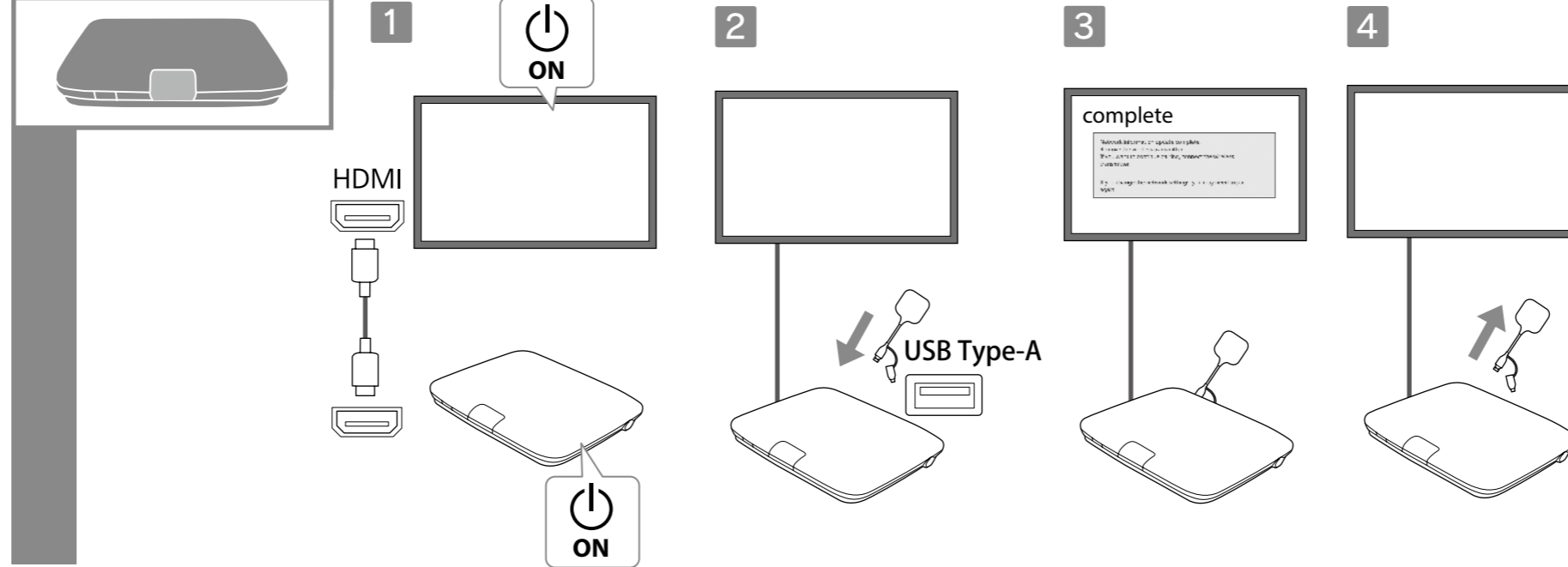
Quick Start Guide

EN	Before pairing, make network settings for the projector.
FR	Avant l'appairage, définissez les paramètres réseau du projecteur.
DE	Konfigurieren Sie vor der Kopplung die Netzwerkeinstellungen für den Projektor.
ES	Antes de realizar la asociación, realice los ajustes de red del proyector.
IT	Prima di eseguire l'abbinamento, configurare le impostazioni di rete del proiettore.
PT	Antes de emparelhar, configure as definições de rede do projetor.
TC	配對前，請為投影機進行網路設定。
KO	페어링하기 전에 프로젝터의 네트워크를 설정합니다.
JA	ペアリングする前に、プロジェクターのネットワーク設定を行ってください。

Pairing on ELPWP10



Pairing on ELPWP20



EN

About This Guide

This guide explains how to use the Wireless Transmitter ELPWT01. ELPWT01 is a transmitter that can be added to the Wireless Presentation System ELPWP10/ELPWP20.

For details on how to use the system, use the QR code on the right to access our website to see the "Epson Wireless Presentation System User's Guide".



epson.sn

Safety Instructions

Warning

May be a source of electromagnetic interference to cardiac pacemakers and cause them to malfunction. Before using this unit, check that there is no one in the vicinity using a cardiac pacemaker.

May be a source of electromagnetic interference to sensitive medical equipment and cause them to malfunction. Before using this unit, check that there is no sensitive medical equipment in the vicinity.

May be a source of electromagnetic interference and cause malfunctions or accidents to occur. Do not use this unit near automatically controlled equipment such as automatic doors or fire alarms.

Do not attempt to disassemble or remodel this transmitter (ELPWT01).

ELPWT01 Specifications

Item	Specifications
Power Consumption	5VDC / 0.5 A
Operating Temperature	0 to +40°C (Humidity of 20 to 80%, No condensation)
Storage Temperature	-20 to +70°C (Humidity of 0 to 95%, No condensation)
Operating Altitude	0 to 3,000 m
Dimensions	Width 63.5 x Height 11 x Depth 175 mm (excluding USB conversion adapter)
Weight	Approx. 53 g

Product Parts and Functions

① USB terminal	② Indicator	
Connects to your computer's USB port. You can use this in two ways: with the USB conversion adapter (USB-C) or without (USB-A). When pairing on a projector, connect it to the USB-A port.	Flashing blue quickly	The wireless transmitter is connected to your computer and is waiting for the Epson Wireless Presentation software to launch.
	Lit blue	The Epson Wireless Presentation software is running.
	Flashing blue slowly	Projecting the computer's screen.
	Lit orange	An error has occurred. Close the Epson Wireless Presentation software, and then disconnect the wireless transmitter from your computer.

FR

À propos de ce guide

Ce guide explique comment utiliser l'émetteur sans fil ELPWT01. L'ELPWT01 est un émetteur qui peut être ajouté au système de présentation sans fil ELPWP10/ELPWP20.

Pour plus de détails sur l'utilisation du système, utilisez le code QR à droite afin d'accéder à notre site Web et de consulter le « Epson Wireless Presentation System Guide de l'utilisateur ».



epson.sn

Consignes de sécurité

Avertissement

Peut être une source d'interférences électromagnétiques pour les stimulateurs cardiaques et causer leur dysfonctionnement. Avant d'utiliser cette unité, assurez-vous qu'aucune personne utilisant un stimulateur cardiaque ne se trouve à proximité.

Peut être une source d'interférences électromagnétiques pour le matériel médical sensible et causer son dysfonctionnement.

Peut être une source d'interférences électromagnétiques et causer des dysfonctionnements ou des accidents. N'utilisez pas cette unité à proximité d'équipements à commande automatique tels que des portes automatiques ou des alarmes incendie.

N'essayez pas de démonter ou de transformer cet émetteur (ELPWT01).

N'essayez pas de démonter ou de transformer cet émetteur (ELPWT01).

Caractéristiques ELPWT01

Élément	Caractéristiques
Consommation électrique	5VCC / 0,5 A
Température de fonctionnement	0 à +40 °C (Humidité de 20 à 80 %, sans condensation)
Température de stockage	-20 à +70 °C (Humidité de 0 à 95 %, sans condensation)
Altitude de fonctionnement	0 à 3 000 m
Dimensions	Largeur 63,5 x Hauteur 11 x Profondeur 175 mm (hors adaptateur de conversion USB)
Poids	Env. 53 g

Éléments et fonctions du produit

① Prise USB	② Indicateur	
Se raccorde au port USB de votre ordinateur. Vous pouvez l'utiliser de deux façons : avec l'adaptateur de conversion USB (USB-C) ou sans (USB-A). Lors de l'appairage sur un projecteur, raccordez-le au port USB-A.	Clignotement bleu rapide	L'émetteur sans fil est connecté à votre ordinateur et attend le lancement du logiciel Epson Wireless Presentation.
	Éclairage bleu fixe	Le logiciel Epson Wireless Presentation est en cours d'exécution.
	Clignotement bleu lent	Projection de l'écran de l'ordinateur.
	Éclairage orange fixe	Une erreur s'est produite. Fermez le logiciel Epson Wireless Presentation, puis débranchez l'émetteur sans fil de votre ordinateur.

Pairing on Computer

