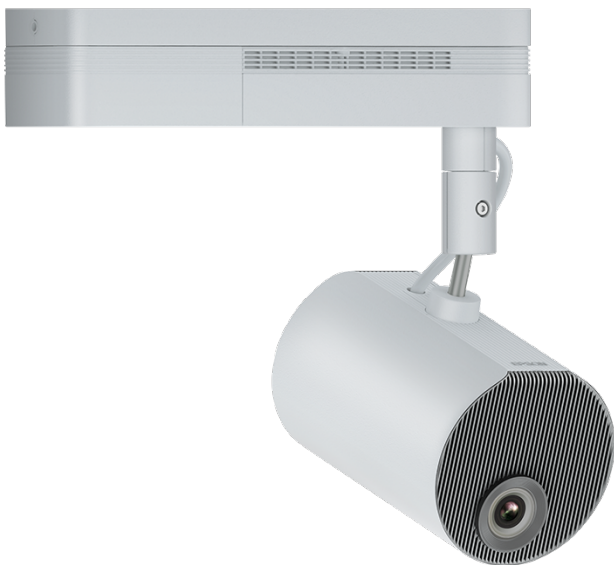


LightScene EV-110



SCHEDA TECNICA



EV-110 è una innovativa e versatile soluzione di proiezione laser da 2.200 lumen per la creazione di esperienze vive e digital signage.

Aggiungi movimento e vita a vetrine, eventi hospitality, esperienze dei visitatori, gallerie, musei, ambienti aziendali o mostre con un videoproiettore a bassa rumorosità visiva che si integra in qualsiasi ambiente. EV-110 unisce illuminazione e proiezione, coniugando alla perfezione design, qualità delle immagini e flessibilità di installazione.

Design minimalista, massimo impatto

LightScene EV-110 consente agli utenti di liberare la propria creatività e proiettare all'istante immagini accattivanti con una risoluzione WXGA ben definita e una straordinaria luminosità di 2.200 lumen. Grazie al suo design compatto, è utilizzabile dove un videoproiettore tradizionale potrebbe essere troppo in vista. È disponibile anche in nero.

Implementazione facile e flessibile

Grazie a un design leggero e adattabile, il videoproiettore EV-110 può essere installato in vari modi, quello classico a soffitto, a pavimento mediante apposito supporto o fissato a un sistema di illuminazione a binario, anche a scomparsa.

Pronto per il signage

È dotato di un lettore multimediale integrato con caricamento wireless dei contenuti, che consente di caricare le playlist su una scheda SD e riprodurle direttamente dal videoproiettore¹. EV-110 è inoltre dotato di connettività HDMI per una semplice integrazione nei sistemi di gestione dei contenuti (CMS) senza bisogno dell'intervento di un tecnico specializzato.

Installazione avanzata senza problemi

La funzione GPI supporta la connettività diretta dei sensori per creare esperienze dinamiche in grado di adattarsi alle diverse situazioni senza la necessità di costosi hardware esterni. Con EV-110 possono essere usate anche tecniche avanzate, come l'Edge Blending, per ottenere risultati sorprendenti in grandi spazi che richiedono l'installazione di più unità.

Nessuna manutenzione

Grazie alla garanzia di cinque anni, unita all'affidabile tecnologia della sorgente luminosa laser e al motore ottico sigillato di Epson, EV-110 non necessita di manutenzione regolare.

CARATTERISTICHE PRINCIPALI

- **Proiezione esperienziale**
Crea con facilità contenuti senza margini, effetti di illuminazione e display misti
- **Contenuto basato su sensori**
Funzione GPI per semplici esperienze basate su sensori
- **Installazione flessibile**
Installabile a soffitto, con struttura autoportante o fissabile a un sistema di illuminazione a binario
- **Pronto per il signage**
Lettore multimediale integrato e semplice integrazione CMS
- **Nessuna manutenzione**
Tecnologia laser Epson resistente, supportata da una garanzia di cinque anni



EPSON
WORLD LEADER
IN PROJECTORS

Source: Futuresource Consulting Ltd.

EPSON[®]
EXCEED YOUR VISION

SPECIFICHE DI PRODOTTO

TECNOLOGIA

Sistema di proiezione	Tecnologia 3LCD
Pannello LCD	0,59 pollici con C2 Fine

IMMAGINE

Color Light Output	2.200 lumen- 1.100 lumen (in modalità Risparmio energetico)
White Light Output	2.200 lumen - 1.100 lumen (in modalità Risparmio energetico)
Risoluzione	WXGA, 1280 x 800, 16:10
Aspect Ratio	16:10
Rapporto di contrasto	2.500.000 : 1
Native Contrast	2.000 : 1
Sorgente luminosa	Laser
Sorgente luminosa	20.000 Ore Durability High, 30.000 Ore Durability Eco
Correzione trapezoidale	Manuale verticale: $\pm 45^\circ$, Manuale orizzontale $\pm 40^\circ$
Riproduzione dei colori	16,77 milioni di colori

OTTICA

Rapporto di proiezione	1,38 - 2,19:1
Zoom	Motorized, Factor: 1 - 1,58
Lenti	Ottico
Dimensioni immagine	30 pollici - 150 pollici
Distanza di proiezione grandangolare	0,9 m - 4,5 m
Rapporto focale (F)	1,51 - 1,92
Distanza focale	18,2 mm - 28,4 mm
Messa a fuoco	Motorizzato

CONNETTIVITÀ

Interfacce	USB 2.0 tipo A, USB 2.0 Type B (Service Only), interfaccia Ethernet (100Base-TX / 10Base-T), LAN wireless b/g/n (2,4 GHz), Ingresso HDMI, Uscita audio mini jack stereo, SD Card Slot, Riproduzione da schede SD, LAN wireless a/n (5 GHz)
Protocollo di rete	HTTPS, IPv6, SNMP, ESC/VP.net, PJLink

FUNZIONALITÀ AVANZATE

Sicurezza	Sicurezza LAN wireless, Password di protezione
Caratteristiche	A/V mute, Accensione automatica, Zoom digitale, Edge Blending, Correzione trapezoidale verticale e orizzontale, Spostamento delle immagini, Sorgente luminosa di lunga durata, Quick Corner, Controllo via web, Funzionalità web remote
Modalità colore	Dinamico, Normale
Projector control	via: Crestron (rete), Crestron Integrated Partner, Crestron RoomView

CARATTERISTICHE GENERALI

Consumo energetico	149 Watt, 112 Watt (in modalità Risparmio energetico), 0,4 Watt (in standby)
Voltaggio	AC 100 V - 240 V, 50 Hz - 60 Hz
Dimensioni prodotto (posizione predefinita)	530 x 470 x 250 mm (LxPxA)
Dimensioni: Unità di proiezione	$\varnothing 175 \times 260$ mm (P)
Dimensioni: Alimentazione	361 x 110 x 65 mm (LxPxA)
Peso	5 kg
Livello di rumore	Mod. Normale: 34 dB (A) - Mod. Economy: 22 dB (A)
Temperatura	Funzionamento $5^\circ\text{C} - 40^\circ\text{C}$, Archiviazione $-10^\circ\text{C} - 60^\circ\text{C}$
Umidità	Funzionamento 20% - 80%, Archiviazione 10% - 90%
Software incluso	Content DIY App, Epson Projector Content Manager
Opzioni	Staffa per pavimento, Montaggio su binario
Tipo di camera/Applicazione	Projection mapping, Signage/Vendita al dettaglio, Luoghi di attrazione
Posizionamento	A soffitto, A pavimento, Binario, Staffa a parete
Colore	Bianco

VARIE

Garanzia	60 mesi Assistenza on-center (presso un centro autorizzato) oppure 12.000 h Possibilità di contratti opzionali
----------	---

LightScene EV-110

CONTENUTO DELLA CONFEZIONE

- Copertura cavo
- Unità di montaggio diretto
- Fissaggio cavo HDMI
- Cavo di alimentazione
- Telecomando incl. batterie
- Set manuale d'istruzioni
- Chiave a esagono
- Set di cavi di sicurezza

OPZIONI

- Lighting Track Mount - ELPMB66W
V12HA32040
- Floor Stand - ELPMB55W - EV-100
V12H888W10

LightScene EV-110

LOGISTICA

Codice prodotto	V11HA22040
Codice a barre	8715946689326
Paese di origine	Cina



3LCD



Bluetooth

HDMI

1. Richiede il software gratuito Epson Projector Content Manager o l'app Epson Creative Projection.